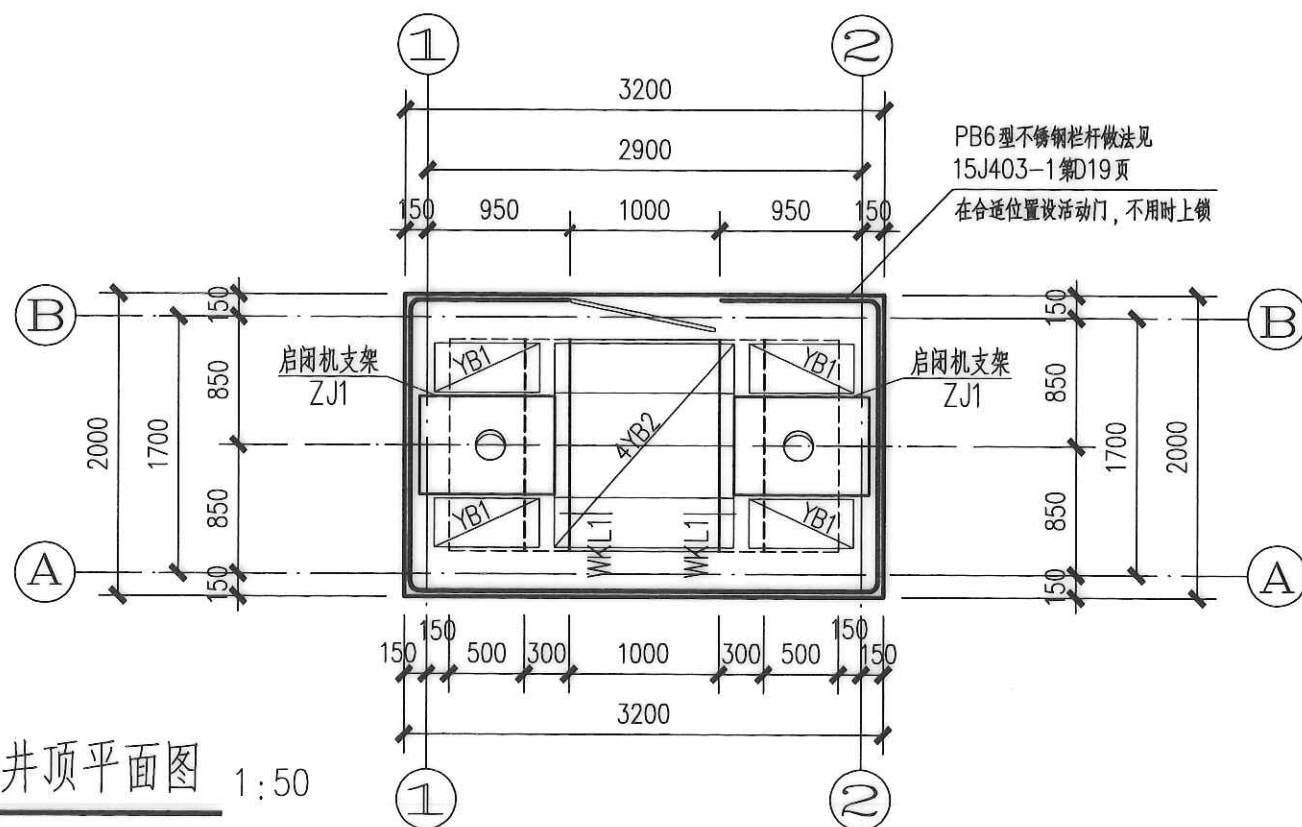
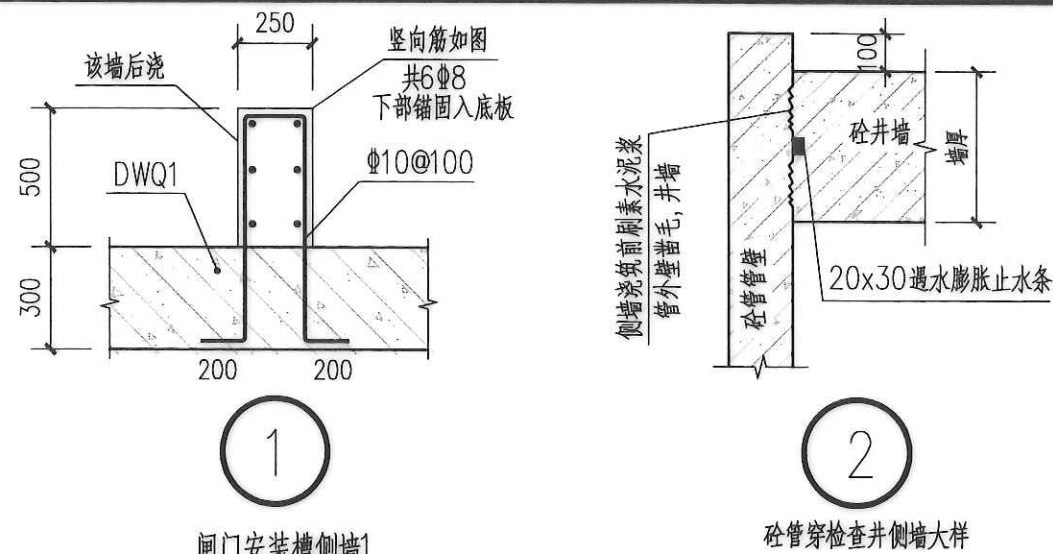


闸门井井室平面图 1:50



闸门井井顶平面图 1:50



注:

1. YF1 闸门井为地下1层建筑,采用钢筋砼墙结构形式,天然地基,砼筏型基础,基础、墙、梁采用现浇砼,顶板为预制板。建筑抗震设防类别为丙类,墙体抗震等级三级。工程的具体位置见水施图纸。
2. YF1 闸门井结构混凝土环境类别为二b类,对其耐久性的设计要求见结施01。砼等级:基础垫层强度等级C20,其它构件除注明者外均为C40,构件的抗渗等级P8,抗冻等级F150。最外层钢筋的砼保护层厚度(钢筋外缘算起):基础底板40,砼墙30,现浇顶板25,砼预制板20。闸门井内壁的防水等级为二级,具体做法见结施04a附注第12条。
3. 砼墙施工缝及模板穿螺栓的做法见豫标图集12YJ2第A7页详图③、第A8页详图④。
4. 铸铁管穿墙处预埋B型柔性防水套管,套管型号DN400、长度300,做法见国标图集07MS101-5第6、7页。
5. 井顶设砼预制板,预制板的强度达到设计强度的80%后方可吊装。
6. 闸门井位于道路绿化带内,结构设计中地面堆积荷载取 10kN/m^2 、可变荷载取 2.5kN/m^2 ,闸门启门为:4.90kN,闭门力为2.3kN。顶板无覆土厚度,施工过程中不得超过此值。
7. YF1 闸门井基坑要求回填土分层回填压实,压实系数不小于0.94。
8. 基础底板板边缘侧面采用纵筋弯钩交错封边方式,做法见国标图集22G101-3第2-37页(b),其中侧面构造纵筋为 $1\Phi 10$ 。
9. 砼墙水平、竖向钢筋构造做法见国标图集22G101-1第2-19页、2-31页。
10. 墙体普通钢筋遇洞口截断后做 90° 弯钩,弯钩直线段长度200。
11. 图中高程为相对标高,单位为m,其它尺寸单位为mm。其它设计要求见结施01。